



AMALGAMA SOCIAL

# VOLUNTARIADO

[www.amalgamasocial.org](http://www.amalgamasocial.org)

[voluntariado@amalgamasocial.org](mailto:voluntariado@amalgamasocial.org)



GRUPONB  
PSICOLOGÍA



# VOLUNTARIADO

## AMALGAMA SOCIAL



AMALGAMA  SOCIAL

**Amalgama Social** es una **asociación sin ánimo de lucro**, creada para proporcionar **apoyo social** y acercar la **atención psicológica** a las personas que no puedan acceder a ella por **falta de recursos**.

**NB Psicología** presta sus servicios a **Amalgama Social** con su **equipo profesional**, además de con sus **instalaciones** y toda la **infraestructura** propia, medios físicos y humanos.



# VOLUNTARIADO

## OPCIÓN 1



### VOLUNTARIADO EN AMALGAMA SOCIAL EN COLABORACIÓN CON NB PSICOLOGÍA

Queremos que los profesionales de la Psicología tengan **integrado todo el conocimiento teórico** adquirido durante su formación.

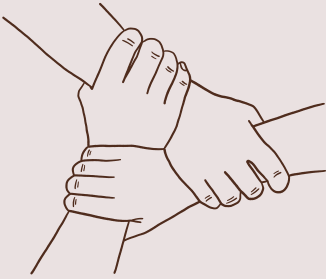
Este **voluntariado** está pensado para el **psicólogo sanitario** que desee obtener experiencia mediante **terapia real con pacientes reales** y con la **supervisión individualizada** del Equipo de **NB Psicología**, que irá guiando la terapia.

AMALGAMA  SOCIAL



# VOLUNTARIADO

## OPCIÓN 1



La participación en este programa se realiza como **voluntario de la asociación *Amalgama Social*** a través de un programa formativo organizado y dirigido por ***NB Psicología***.



- Atención real de pacientes
- Supervisión en modo *online*
- Sesiones clínicas
- *Campus Virtual* exclusivo
- *Psikevirtual* opcional
- Experto en Psicopatología Integradora (cuando se atiendan 4 pacientes o más)





# VOLUNTARIADO

## OPCIÓN 1



### ATENCIÓN REAL DE PACIENTES



Intervención como **terapeuta principal** en **casos reales** de la asociación **Amalgama Social**. El formato de la sesión podrá ser **videoconferencia** o **presencial** en alguna de nuestras sedes.



\*La asignación de casos y la modalidad de la terapia se hace en función de la **demanda del centro** y de la **disponibilidad del voluntario**.



# VOLUNTARIADO

## OPCIÓN 1



### GRUPOS DE SUPERVISIÓN

Asistencia a un **grupo de supervisión semanal o quincenal** en modo *online* con una duración de 2 horas por sesión, donde supervisarás tus casos de **Amalgama Social**.

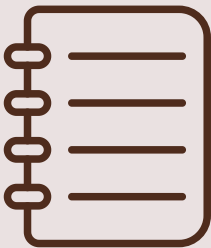


En añadido, podrás participar y aportar reflexiones sobre los **casos propios y los de los compañeros**. Estos grupos están dirigidos por un miembro del **equipo de NB Psicología**.



# VOLUNTARIADO

## OPCIÓN 1



### SESIONES CLÍNICAS, TALLERES Y MASTERCLASS

Asistencia a **sesiones formativas** impartidas por los miembros del equipo de **NB Psicología** en formato *online* vía **Zoom**.



Se organizan **talleres semanales** en los que se presentan **casos clínicos**, formaciones dirigidas a desarrollar habilidades terapéuticas, intervención en **poblaciones de riesgo** específicas y/o **técnicas intervención**.

**\*Normalmente se impartirán los viernes de 10:00 a 14:00h**



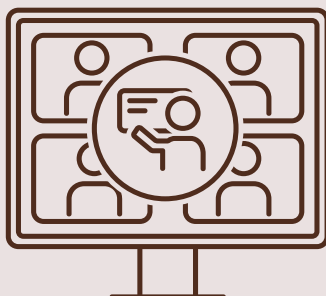
# VOLUNTARIADO

## OPCIÓN 1



### FORMACIÓN INTERNA A TRAVÉS DEL AULA VIRTUAL DE NB PSICOLOGÍA

Se ofrecerá un programa formativo mediante el **aula virtual de NB Psicología**, que incluye acceso a **material y recursos audiovisuales** sobre **Psicoterapia Integradora** y desarrollo de las competencias profesionales de la **Psicología Sanitaria** necesarias para la asistencia psicológica que se ofrecerá durante el voluntariado.



# VOLUNTARIADO

## OPCIÓN 1



### PSIKEVIRTUAL OPCIONAL

Se ofrece, dentro del voluntariado, la opción de participar en el **servicio de asistencia telefónica inmediata** que desarrollamos también desde la entidad.



### EXPERTO EN PSICOPATOLOGÍA INTEGRADORA

El voluntario que lleve a cabo atención psicológica a **4 o más pacientes** de la asociación **Amalgama Social**, tendrá disponible la formación para el abordaje de los perfiles psicopatológicos más relevantes mediante una **perspectiva de psicoterapia integradora**.





# VOLUNTARIADO

## OPCIÓN 1



### REQUISITOS

- Licenciatura o Grado en **Psicología**.
- **Colegiación** y seguro de responsabilidad civil.
- Especialista en Psicología Clínica, Máster en Psicología General Sanitaria o **Habilitación Sanitaria**.



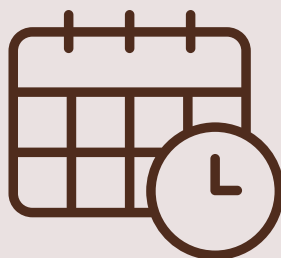
# VOLUNTARIADO

## OPCIÓN 1



### FECHAS Y HORARIOS

- Se puede empezar en cualquier momento del año.
- El compromiso es estar en el programa durante un **periodo mínimo de 9 meses**.
- Existen grupos de supervisión **mañanas y tardes de lunes a viernes**. La asignación se realizará a convenir con el voluntario.
- Al finalizar, se emitirá un **certificado de voluntariado** detallando todas las actividades realizadas e incluyendo las horas de práctica con pacientes, avalado por **NB Psicología**.



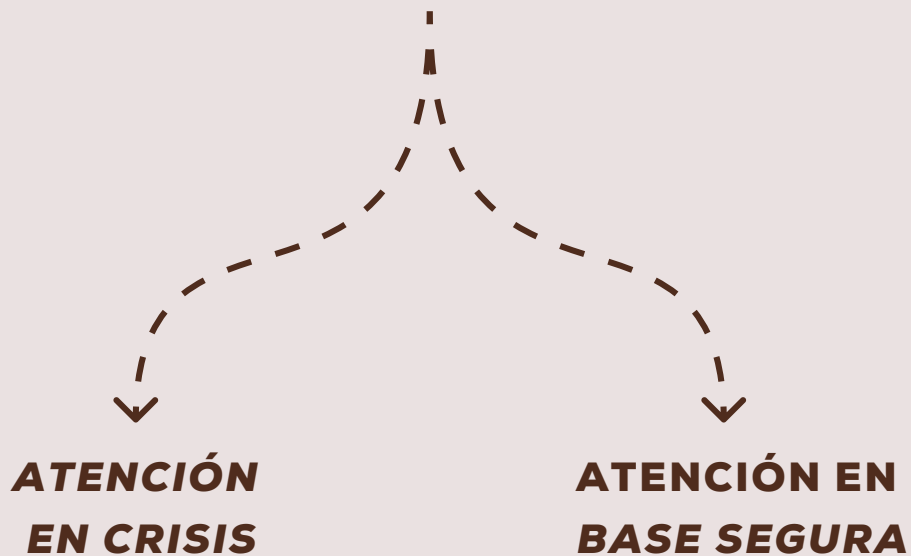
# VOLUNTARIADO

## OPCIÓN 2



### VOLUNTARIADO ONLINE EN **PSIKEVIRTUAL**

*Psikevirtual* tiene  
dos servicios de atención telefónica



# VOLUNTARIADO

## OPCIÓN 2



Por **Atención en Crisis** nos referimos al dispositivo de **atención psicológica gratuita** a personas que se encuentran **desbordadas emocionalmente** o que viven una situación altamente estresante. En cambio, **Atención en Base Segura** es un servicio orientado al **acompañamiento psicológico en la crianza** destinado a cuidadores principales.



El voluntariado en **Psikevirtual** tiene como objetivo que el psicólogo **adquiera experiencia y formación** en atención psicológica. Por lo tanto, está **dirigido a psicólogos o futuros psicólogos** que estén interesados en realizar **atención psicológica telefónica** y quieran aumentar sus conocimientos teórico-prácticos para la práctica profesional de la psicología.



# VOLUNTARIADO

## OPCIÓN 2



### REQUISITOS

- Licenciatura o **Grado en Psicología** (o estar en el último año de este).



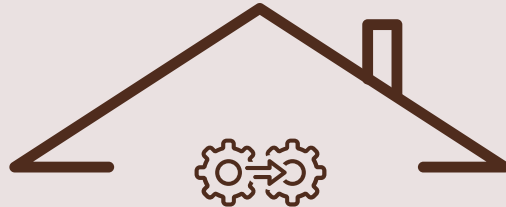
### HORARIOS

- Se puede empezar en **cualquier momento del año**.
- El compromiso es estar en el programa durante un **periodo mínimo de 6 meses** (salvo excepciones), cuya participación **semanal** será de **4 horas** (mínimo).





# CARACTERÍSTICAS DEL CENTRO



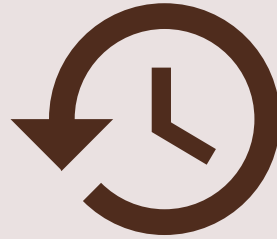
El Centro tiene una **perspectiva Integradora**. Trabajamos profesionales especializados en diversas orientaciones: **cognitivo conductual, sistémica, humanista y EMDR**.



Las terapias son enfocadas desde diferentes orientaciones en función del caso, teniendo como base la Psicoterapia Integradora basada en la **teoría del apego**.



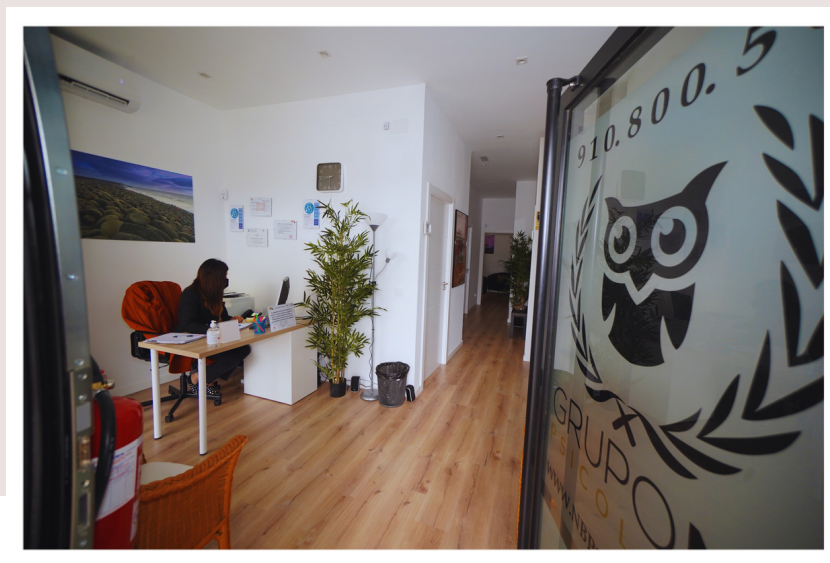
# CARACTERÍSTICAS DEL CENTRO



Nuestras clínicas tienen un amplio horario y abren **ininterrumpidamente** de **9:00 a 21:00h.**



Las actividades grupales se distribuyen en horarios fijos de lunes a viernes, en nuestras 4 clínicas de **Collado Villalba, Madrid, Pozuelo o Torrelorones.**





# ¿DÓNDE ESTAMOS?



**NB VILLALBA**



*C/ Real, 59, 1º A-lzq*  
28400





# ¿DÓNDE ESTAMOS?



## **NB TORRELODONES**



*Carretera de Galapagar, 8  
28250*



# ¿DÓNDE ESTAMOS?



**NB POZUELO**



*Avenida de Pablo VI, 9  
Local A. 28224*







# ¿DÓNDE ESTAMOS?



**NB MONCLOA**



*C/ Isaac Peral, 14 Bj A  
28015*





# ALGUNAS DE LAS FORMACIONES DE NB PSICOLOGÍA

WWW.ESCUELADEPSICOLOGIAONLINE.ES

GRUPONB PSICOLOGÍA  
INSTITUTO ESPAÑOL DE PSICOLOGÍA INTEGRADA

ESCUELA DE PSICOLOGÍA ONLINE

Formación presencial y online

### Máster en Psicoterapia Integradora Trauma y Apego

Email: [info@nbpsicologia.es](mailto:info@nbpsicologia.es)  
Móvil y Whatsapp: 621 235 470  
Número de teléfono CRAL: 910 800 502

[masterpsicoterapiaintegradora.es](http://masterpsicoterapiaintegradora.es)

Formación online

### Experto en Psicoterapia Integradora Trauma y Apego con EMDR

Email: [info@nbpsicologia.es](mailto:info@nbpsicologia.es)  
Móvil y Whatsapp: 621 235 470  
Número de teléfono CRAL: 910 800 502

[cursoemdr.com](http://cursoemdr.com)

Formación online

### Experto en Psicoterapia Integradora Infantil

Email: [info@nbpsicologia.es](mailto:info@nbpsicologia.es)  
Móvil y Whatsapp: 621 235 470  
Número de teléfono CRAL: 910 800 502

[expertopsicoterapiainfantil.es](http://expertopsicoterapiainfantil.es)

Formación presencial y online

### Experto en Psicología Perinatal

Plazas Limitadas

Email: [info@nbpsicologia.es](mailto:info@nbpsicologia.es)  
Móvil y Whatsapp: 621 235 470  
Número de teléfono CRAL: 910 800 502

[psicologiaperinatal.es](http://psicologiaperinatal.es)

Formación online

### Especialista en Psicoterapia Integradora

Email: [info@nbpsicologia.es](mailto:info@nbpsicologia.es)  
Móvil y Whatsapp: 621 235 470  
Número de teléfono CRAL: 910 800 502

[especialistapsicoterapiaintegradora.es](http://especialistapsicoterapiaintegradora.es)

Más información en **[nbformacion.com](http://nbformacion.com)**

