

AMALGAMA SOCIAL

MEMORIA 2024

AMALGAMA SOCIAL CIF: G86065166



AMALGAMA SOCIAL CIF: G86065166

C/ Real 59, 1ªA – Izq.
28400 Collado Villalba, Madrid

www.amalgamasocial.org

C/ Isaac Peral, 14 Bj A
28015 Madrid

C/ General Ricardos, 127,
1ªA 28019 Madrid

info@amalgamasocial.org

C/ Carretera de Galapagar 8
28250 Torrelozón

Psicoterapia al alcance de todos

En Amalgama Social trabajamos para proporcionar apoyo social a personas que no pueden acceder a una atención profesional por falta de recursos. Somos una asociación sin ánimo de lucro, que acercamos la atención psicológica a las personas que no puedan acceder a ella.

Para ello hemos creado una red de psicólogos sanitarios, trabajadores sociales y psicólogos en formación, organizados y coordinados para atender a la población que lo precise, con un servicio de máxima calidad y eficacia. En este año seguimos cumpliendo al 100% los fines marcados en los Estatutos de la Entidad.

La demanda de terapia psicológica crece exponencialmente y con ella Amalgama Social, por ello Amalgama Social no deja de crecer y pensar nuevos servicios para ofertas y acercarnos más a todas las personas que no pueden acceder a un recurso de terapia psicológica.

Con este fin crea grupos terapéuticos gratuitos nuevos cada mes con diferentes temáticas para que más personas puedan beneficiarse de la atención psicológica.

Conjuntamente de todos los talleres y grupos terapéuticos contamos con nuestro servicio de terapia individual para personas sin recursos, se le ofrece abonar una cuantía en función de la renta. Las tarifas ofrecidas son bonos mensuales de 0, 20, 40, 60, 80 o 100, 120€ y 150€. Realizando una primera entrevista para valorar la situación sociolaboral de la persona y determinar si accede a la terapia gratuita bonificada.

En 2024 hemos realizado:

Más de 12.000 sesiones de terapia.

Más de 400 pacientes en terapia.

Cuenta en la plantilla con 2 trabajadoras sociales y una coordinadora que trabajan en toda la actividad de la Asociación intentando dar el mejor servicio posible.

Amalgama Social tiene más de 4.000 afiliados personas físicas que aportan, mediante la tarifa que abonan, una de las fuentes de ingresos de la Asociación. Amalgama Social se sostiene sólo con las cuotas de sus afiliados, donaciones y depende por completo del Centro de Psicología NB, que presta sus instalaciones para el desarrollo de su actividad.

AMALGAMA SOCIAL CIF: G86065166

La labor de Amalgama Social es posible gracias también a la colaboración del Equipo de NB Psicología, un centro con amplia experiencia en el sector de la salud mental y la formación.

Comprometidos con el fin de la Asociación, los miembros del órgano de representación, un año más, no han percibido retribución.

Dirigido a:

La labor de Amalgama Social es posible gracias también a la colaboración del Equipo de NB Psicología, un centro con amplia experiencia en el sector de la salud mental y la formación.

Comprometidos con el fin de la Asociación, los miembros del órgano de representación, un año más, no han percibido retribución.

Ayudamos con:

Los Centros NB Psicología prestan sus instalaciones y toda la infraestructura propia, incluyendo medios materiales y humanos.

NB Psicología presta sus servicios principalmente con su equipo profesional docente de psicólogos, supervisores, coordinadores y trabajadoras sociales, además de con sus instalaciones. También su colaboración mediante psicólogos voluntarios o psicólogos que están en formación específica con NB Psicología.

Las terapias son llevadas a cabo por voluntariado, profesionales con licenciatura/grado en Psicología, habilitación sanitaria y Colegiación, o con alumnado con licenciatura/grado en Psicología que están completando su formación de postgrado. Están tutorizados y supervisados por psicólogos sanitarios del equipo del Centro de Psicología NB dentro de su convenio con Amalgama Social.



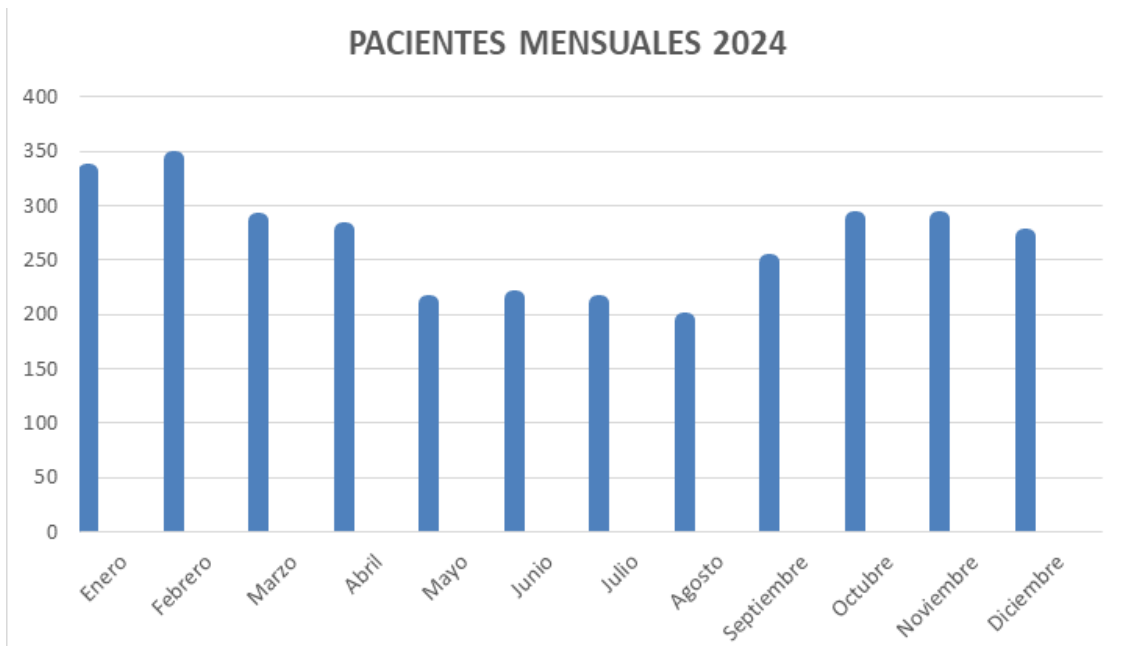
AMALGAMA SOCIAL CIF: G86065166

Estas son las estadísticas y análisis de la Asociación Amalgama Social en el año 2024.

En la gráfica que mostramos a continuación representamos las sesiones terapéuticas mensuales, con una media de casi 1200 sesiones al mes.

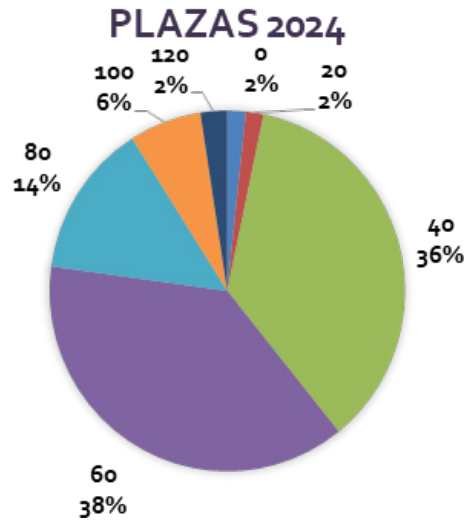


En el siguiente grafico mostramos el número de plazas que tenemos ocupadas mensualmente por pacientes, estos números varían debido a nuevos inicios de terapia, altas y bajas que se producen durante los procesos de los mismos. Con una media de unos 400 pacientes mensuales.

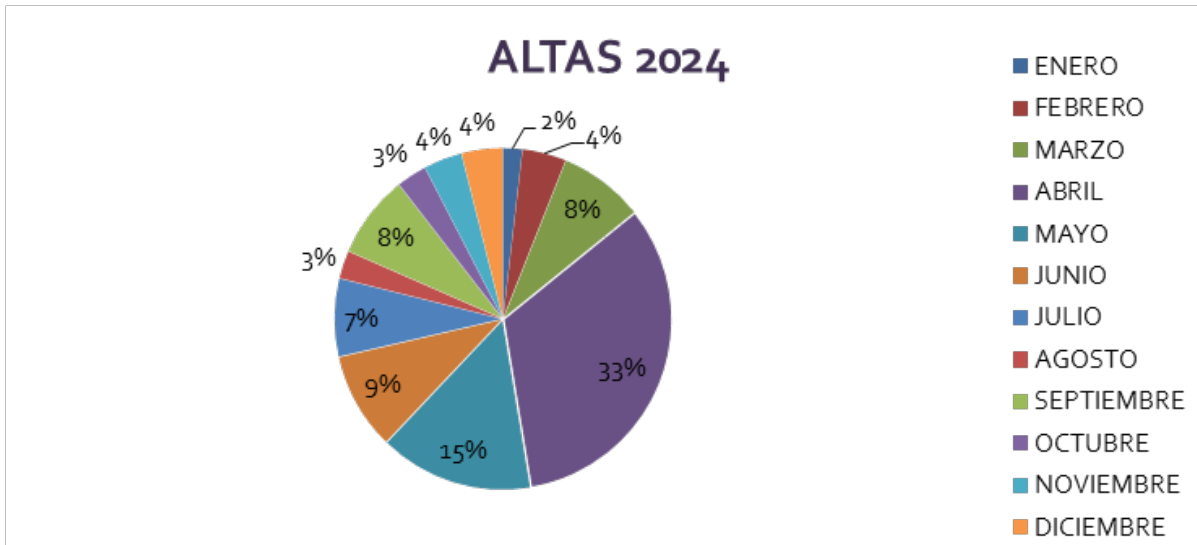


AMALGAMA SOCIAL CIF: G86065166

Gráfica con todas las plazas subvencionadas que hemos ofrecido a lo largo del año 2024. (Los precios de las plazas son precios sociales al mes para terapias semanales).



Además de poder ofrecer una terapia psicológica al mayor número de gente posible nuestro objetivo es intentar mes a mes incrementar la cantidad de altas y ayudar a que el paciente cumpla sus objetivos marcados.



En el año 2024 hemos dado un total de 400 altas en la Asociación.

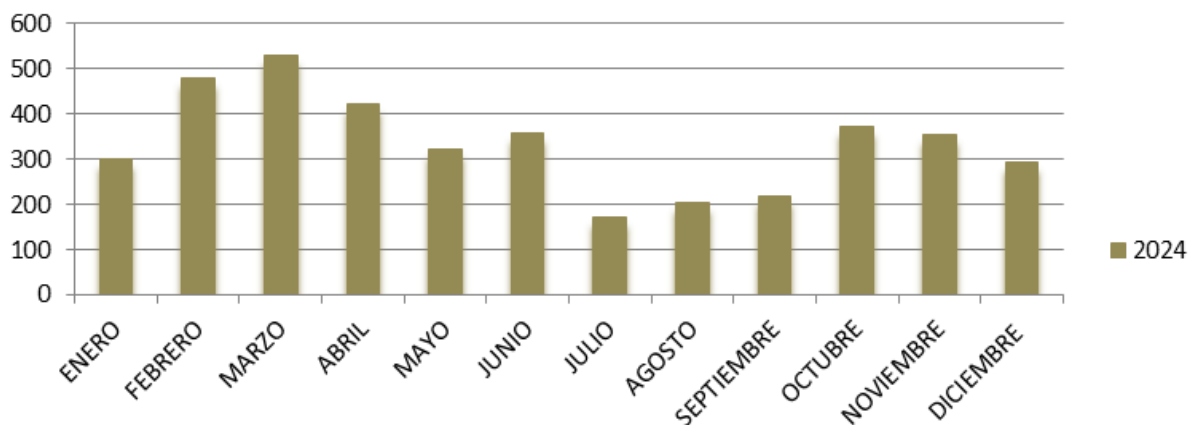
Psikevirtual:

Amalgama Social trabaja dentro de un marco estructurado por pasos que aplica por igual a todos sus usuarios. En primer lugar, realizamos las entrevistas a través de nuestra plataforma online Psikevirtual, teléfono de atención en crisis que también utilizamos para realizar la primera toma de contacto con el paciente, desde aquí se encargan de valorar las circunstancias personales y económicas de cada solicitante. Una vez realizada la entrevista el propio paciente deberá enviar un formulario relleno para poder terminar el proceso. Psikevirtual también ofrece un servicio de información y acampamiento.

Continuación en las próximas graficas mostraremos los datos estadísticos que ofrece anualmente el servicio de Psikevirtual.

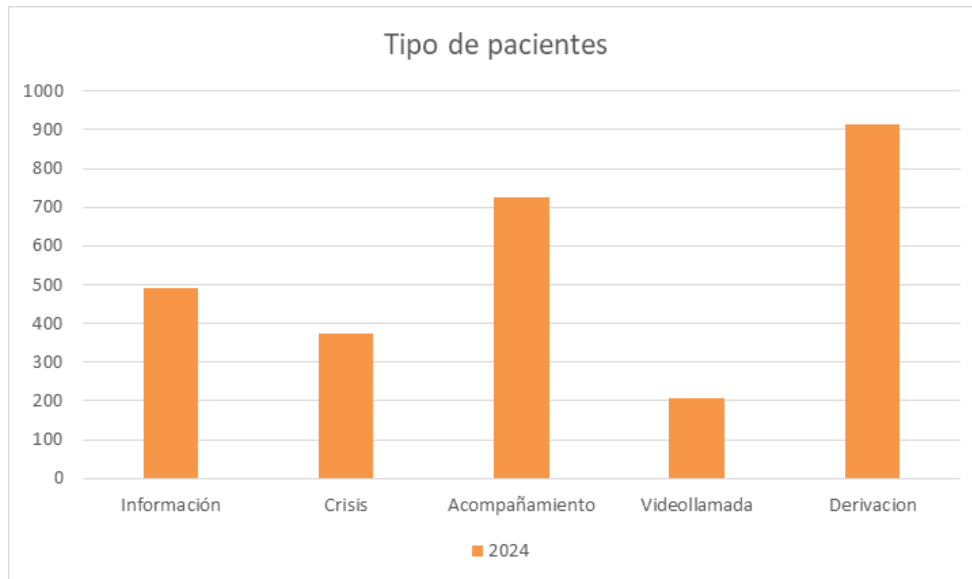
En el grafico que encontramos a continuaciones nos encontramos con que el Servicio Psikevirtual atiende un total de 4.000 llamadas anuales.

LLAMADAS ENTRANTES PSIKEVIRTUAL 2024



En el grafico que tenemos a continuación podemos de forma desglosada los tipos de llamadas que recibe Psikevirtual, con un total de 492 llamadas de información, 374 de atención en crisis, 726 de acompañamiento, 207 videollamada y 914 llamadas son derivadas para hacer la entrevista y posterior entrada en el proceso de terapia psicológica.

AMALGAMA SOCIAL CIF: G86065166



HISTORIAL ESTADÍSTICAS

Amalgama Social se ha convertido en el mejor recurso y aliado de muchas entidades y Servicios Sociales recibiendo derivaciones para terapia para adultos, terapia infantil, terapia de Familia, terapia de pareja, terapia para adolescentes....

Adjuntamos unas gráficas para poder visualizar el notable crecimiento que ha tenido Amalgama Social en sus tres años de gestión.

Observando la evolución de desde el 2015 hasta el 2024 es evidente el notable crecimiento de la asociación durante esos años.

AMALGAMA SOCIAL CIF: G86065166

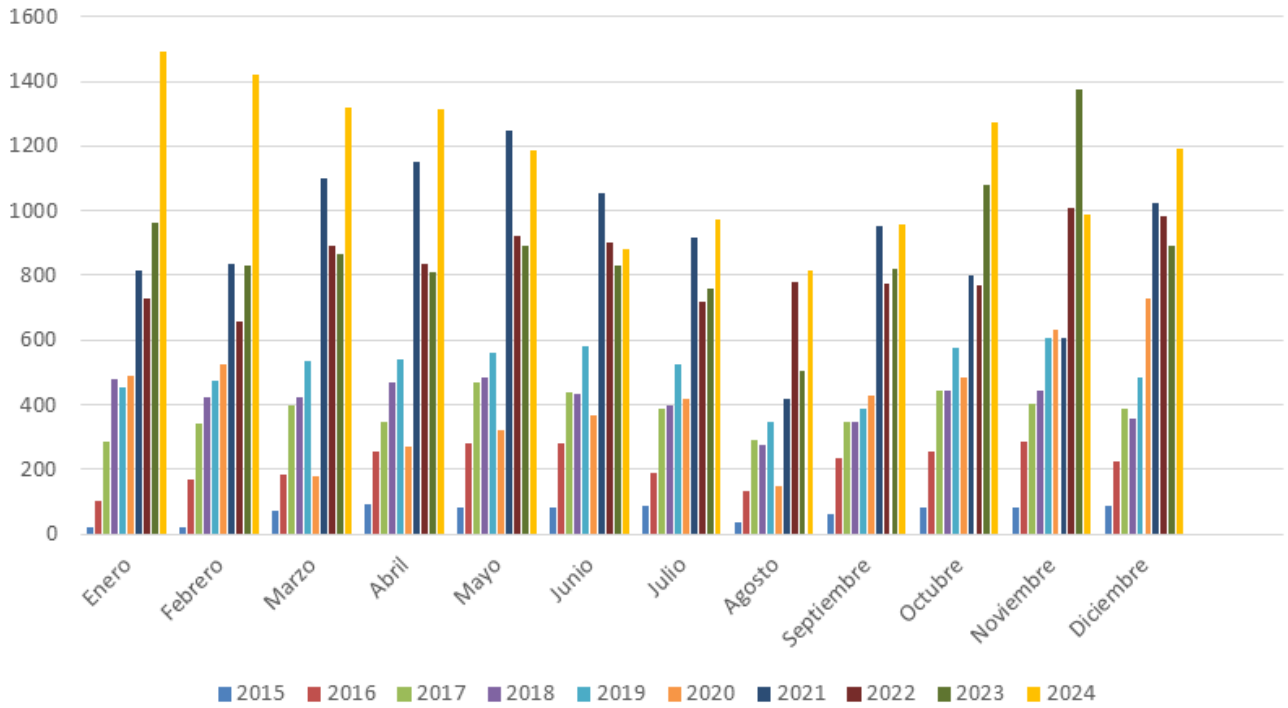
C/ Real 59, 1ªA – Izq.
28400 Collado Villalba, Madrid

C/ Isaac Peral, 14 Bj A
28015 Madrid

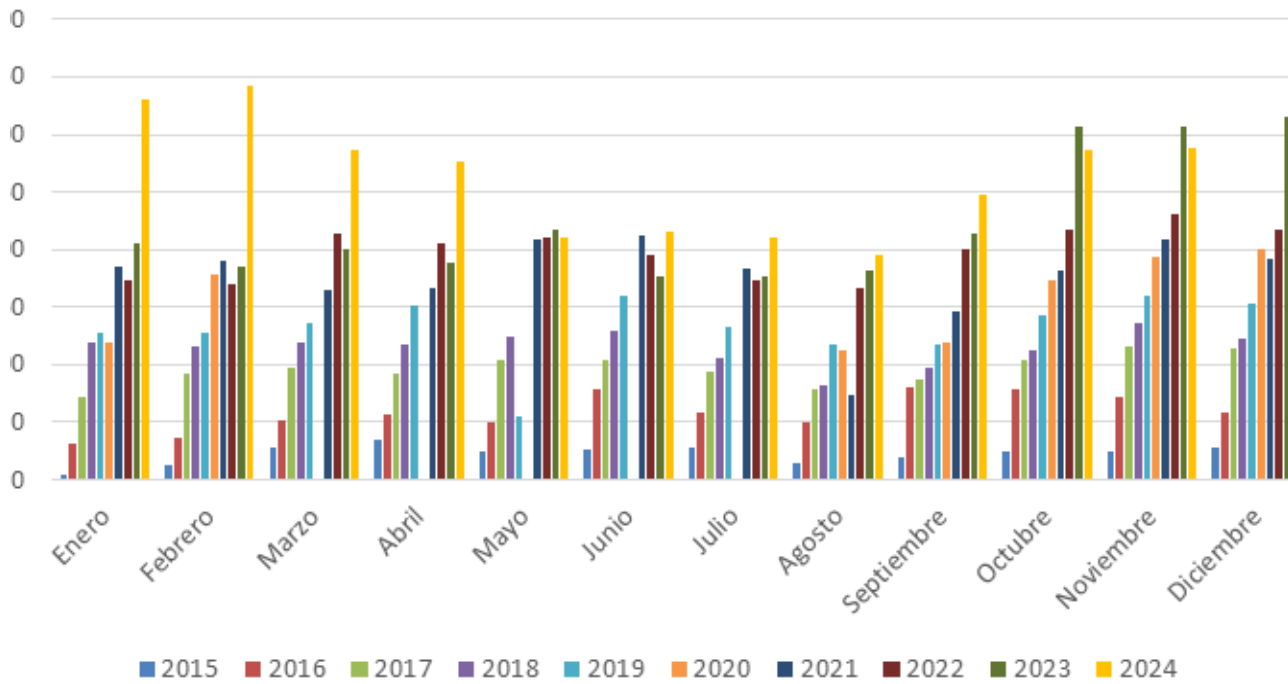
C/ General Ricardos, 127,
1ªA 28019 Madrid

C/ Carretera de Galapagar 8
28250 Torreloz

SESIONES DE TERAPIA MENSUAL 2024



PACIENTES MENSUALES 2024



www.amalgamasocial.org



info@amalgamasocial.org



[621 235 470](tel:621235470)

AMALGAMA SOCIAL CIF: G86065166